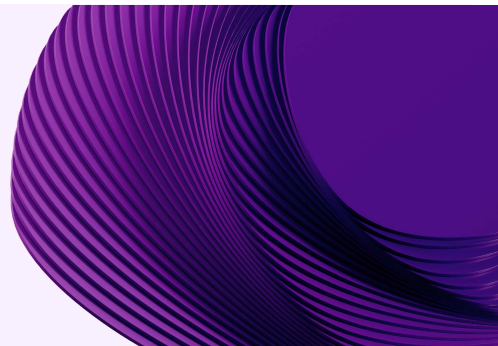


Grattis!

TV & Streaming Start från Telia ingår i ditt boende.



Aktivera dina tjänster

1. Gå in på telia.se/aktivera
2. Fyll i din adress för att se tjänsterna som ingår. Här kan du antingen aktivera de tjänster som ingår, välja till fler tv-kanaler eller bredband utifrån ditt behov. Efter du har aktiverat dina tjänster kommer dina koder och den utrustning du behöver skickas till dig.

Kom igång med dina tjänster

1. När du har fått utrustningen och dina koder kan du komma igång med dina tjänster. På telia.se/komigang hittar du enkla manualer för hur du gör detta. Behöver du hjälp, kontakta oss på 020-20 20 70.
2. De koder du behöver för att komma igång med tv-tjänsten, hittar du även på telia.se/mitt-telia.
3. På telia.se/mitt-telia kommer du också igång med streamingtjänsten Telia Play. Du får tillgång till ditt tv-innehåll i alla dina skärmar var du vill hemma, på semesterresan och i hela EU/EES. Streama säsonger av dina favoritserier, den bästa sporten och de senaste filmerna.
4. När du aktiverat tjänsterna och utrustningen är inkopplad kan du börja surfa och se på tv.

Detta ingår i ditt boende

Bredband	Tv & Streaming*	Telia Play	Telefoni
Nej	Start	Ja	Nej

*Se vilka kanaler och playtjänster som ingår i våra olika tv och streamingpaket på telia.se/tvpaket.

Vill du beställa fler tjänster

Det finns många möjligheter att njuta av mer tv & streaming, sport, serier, film. Eller varför inte utforska möjligheterna med Telias bredbandshastigheter och smarta tilläggstjänster? Efter att du har aktiverat tjänsterna som ingår i ditt boende kan du anpassa dina tjänster på telia.se/mitt-telia.

Hos oss är det säkert

Det ska vara tryggt och säkert när du kontaktar oss. Därför legitimerar vi alltid våra kunder i butik, via telefon eller på telia.se. På så sätt vet vi att vi pratar med rätt person.

Om du inte har möjlighet att legitimera dig med bank-id rekommenderar vi att du snarast möjligt beställer en personlig kod att legitimera dig med. Läs mer på telia.se/id.

Har du frågor eller funderingar är du alltid välkommen att besöka våra butiker eller ringa oss på 020-20 20 70.



Mer information

Gå in på telia.se/merinfo eller scanna QR-koden för att läsa mer.



Bra att tänka på innan du flyttar ut

- För att undvika onödiga fakturor kontaktar du oss på 90 200 så hjälper vi dig att flytta med eller avsluta dina tjänster.
- Efter beställd flytt eller avslut av tjänster kommer du att få en retursedel hemskickad för retur av utrustningen.